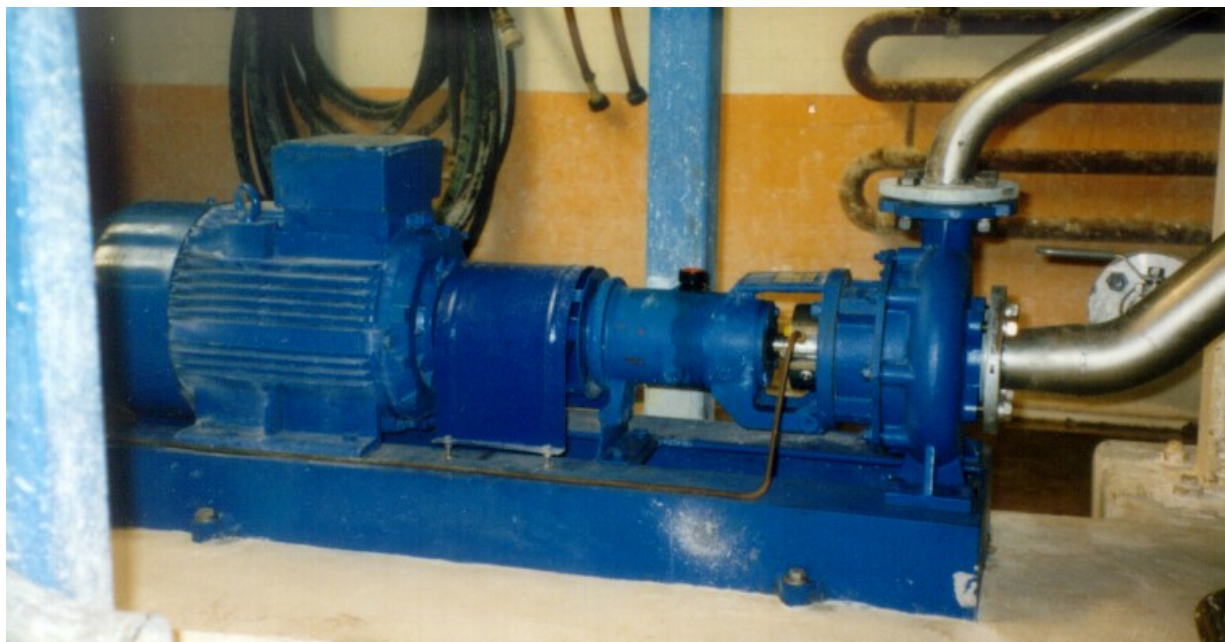


CIMO, Monthey



Installation	: Bâtiment 375, Position B910		
Type de matériel	: 1 pompe centrifuge à roue vortex type RC 50 20C 999 12 (2002)		
Type de construction	: Pompe horizontale sur plaque de base commune montée à sec.		
Matière	: Carcasse en fonte, roue et arbre en acier inoxydable.		
Étanchéité	: Garniture mécanique cartouche LATTY type B14810-Q-35 avec quench à l'eau claire.		
Entraînement	: Moteur électrique, 15 kW, 2900 trs/min, 3x400 V		
Liquide	: Lait de chaux à 8% de concentration.		
Débit	: 26 m ³ /h	Pression de refoul.	: 49 m
Poids spécifique	: 1050 kg/m ³	Température	: Ambiante
Viscosité	: 1 Cst	Vitesse rot. pompe	: 2900 t/min
Remarques	: Cette pompe sert à neutraliser des eaux de STEP avec du lait de chaux. Elle a été dimensionnée de manière à garantir une vitesse de circulation du lait de chaux dans les conduites d'au moins 3 m/s.		

620.13198-3