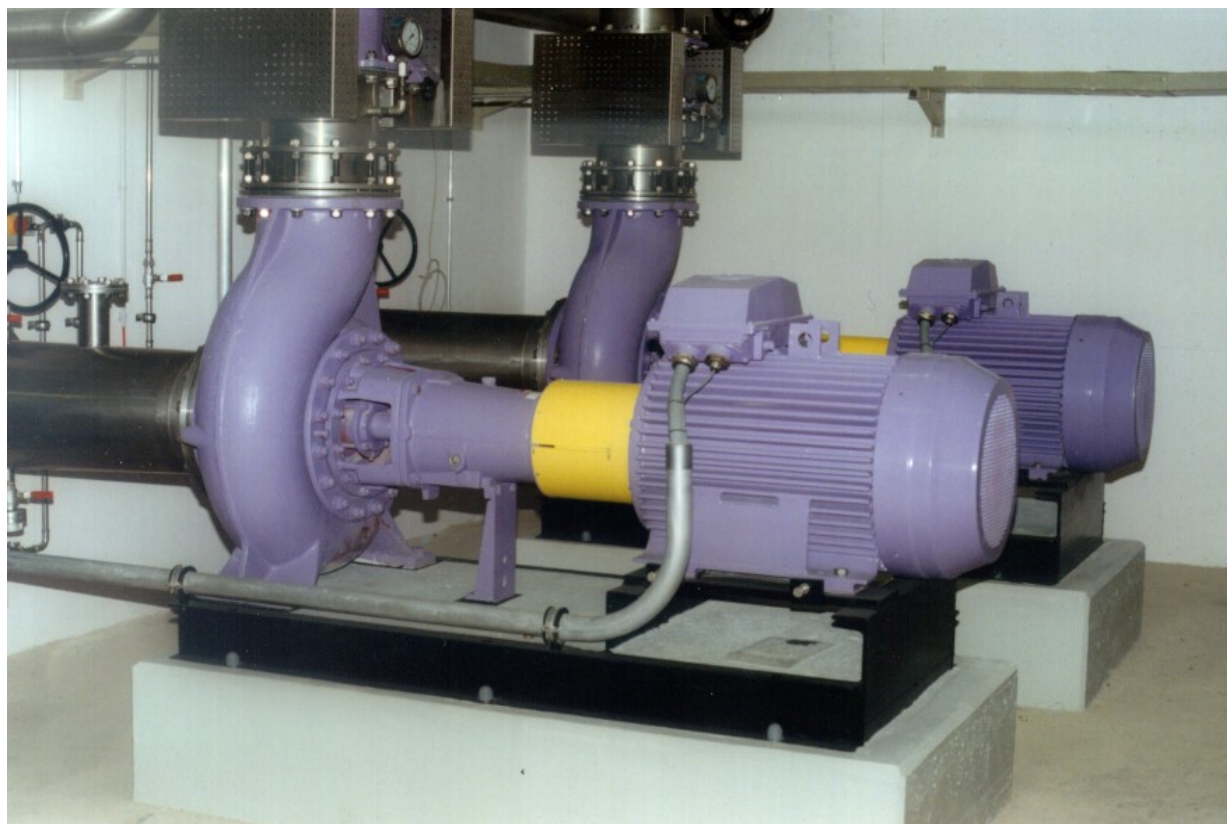


SEVARU, Val-de-Ruz



Installateur (client)	: VA TECH Wabag AG, Winterthur		
Type de matériel	: 2 pompes type 300 LS 400 ULN 5506 (1999)		
Type de construction	: Pompes monocellulaires horizontales, montées sur plaque de base		
Matière	: Hydraulique en fonte GG 25 / GGG 40, arbre en inox 1.4021		
Étanchéité	: Par garniture mécanique simple		
Entraînement	: Moteur électriques ABB, 55 kW, 988 t/min		
Liquide	: Eau brute de lavage, neutre et froide		
Débit	: 900 m ³ /h	Hauteur de refoul.	: 15 m
Poids spécifique	: 1000 kg/m ³	Température	: Ambiante
Viscosité	: 1 Cst	Vitesse rot. pompe	: 988 t/min
Remarques	: Ces pompes font partie d'un ensemble de 18 pompes VOGEL installées à la STEP du Haut Val-de-Ruz. En tout, SEVARU possède 26 pompes VOGEL (voir autres références).		

620.13870-b